

ご旅行や会議の席に

# 定番幕の内



商品番号 **8004**

## 藤八角【ふじはっかく】

20.4×20.4(cm)

牛すき焼や鶏もも照焼、わらび佃煮やひじき小海老煮など、細部まで満足できる組み合わせです。

卵 乳 小麦 えび



商品番号 **8005**

## 梅鶯【うめうぐいす】

21.5×21.5(cm)

海老とイクラの混ぜちらし寿司を中心に、鶏ごま揚の野菜あんかけ・煮物や揚煮・明太子スパなど和洋のおかずを詰め合わせました。

卵 乳 小麦 えび



商品番号 **8131**

## 舞桜【まいざくら】

29.0×20.5(cm)

人気!

鶏もも唐揚と焼魚、肉しぐれ・きんぴらや煮物など、多彩なおかずと四種のご飯を詰め合わせました。一番人気のオススメ幕の内弁当です。

卵 乳 小麦



商品番号

**8001**

## 夕紅葉【ゆうもみじ】 20.5×20.5(cm)

さばの味噌煮、味自慢の煮物などを混ぜちらし寿司と合わせた和風お弁当。きんぴら肉しぐれはご飯が進みます。

卵  
小麦



商品番号

**8002**

## 舞萩【まいはぎ】 21.7×18.2(cm)

豆腐ハンバーグ・焼魚に、煮物と魚フライ・漬物をあわせました。定番おかずが入ったバランスの良いお弁当です。

卵 乳  
小麦



商品番号

**8003**

## 菖蒲【あやめ】 19.9×19.9(cm)

山椒香る鶏もも唐揚、しっかり味わいの牛焼肉、焼鮭など。優しい味わいの煮炊き物とあわせてお楽しみください。

卵  
小麦



商品番号

**8130**

## 百花【ひゃっか】 22.0×17.0(cm)

味のしみた煮物・やわらかく焼き上げた鶏もも照焼、焼魚・白和え・漬物など和風の定番おかずを盛り合わせました。

卵 乳  
小麦



商品番号

**8009**

## 柳燕【りゅうえん】 24.5×16.5(cm)

さば煮付け・ハムカツや野菜コロッケに、味自慢の煮物を合わせました。箸休めにはゆかり蓮根や三色豆をどうぞ。

卵 乳  
小麦



商品番号

**8132**

## 菊水【きくすい】 29.0×20.5(cm)

海老天や鶏もも唐揚、焼魚・小松菜じゃこ煮・煮物など、人気のおかずと四種のご飯を詰め合わせた人気のお弁当です。

卵 乳  
小麦 えび

観劇や学会、おもてなしに

# 豪華幕の内



商品番号 **8010** 松鶴【しょうかく】  
29.0×20.5(cm)

卵 乳 小麦  
牛すき焼、イクラ混ぜちらし寿司、焼鮭や自家製の鶏もも照焼など、こだわりの味わいをたっぷり楽しめる十二マス幕の内です。



商品番号 **8014** 景福【けいふく】  
20.0×20.0(cm)

卵 乳 小麦  
牛すき焼・錦糸卵のご飯にゆで卵と彩り野菜を散りばめました。野菜あんかけ肉団子やチーズチキンフライなど、味わいたっぷりの大満足お弁当です。



商品番号 **8008** 光芒【こうぼう】19.5×19.5(cm)

卵 乳 小麦  
食欲をそそる牛すき焼ご飯、味のしみた玉葱、こんにゃくとご一緒に。鶏もも照焼や唐揚、肉の旨味を引き立てる煮物もたっぷり。



商品番号 **8011** 緋桐【ひぎり】28.5×18.5(cm)

卵 乳 小麦 えび  
鰻の混ぜちらし寿司、梅くわいや菜の花ごま和え・豆腐ハンバーグ、煮炊き物や甘味を詰め合わせた和風幕の内です。



商品番号 **8015** 万福【まんぶく】直径21.0(cm)

卵 乳 小麦 えび  
三種のご飯(天むす・五目・古代米)に、じゃこ佃煮や紅白なます・蒟蒻のおかか煮など、味わい深いおかずを盛り合わせました。



商品番号 **8141** みやび 28.5×18.5(cm)

卵 乳 小麦 えび  
三種のご飯に焼鮭やきんぴらごぼう、白身魚フライなど人気の定番おかずを合わせました。和風と洋風、多彩な味わいを楽しめるお弁当です。



商品番号 **8012** 吉祥【きっしょう】20.5×20.5(cm)

卵 小麦  
しっとり焼き上げたぶり照焼、鶏の照焼・唐揚・紅白なますなど。煮物も入ったバランスの良いお弁当です。



人気!

商品番号 **8016** 飛翔【ひしょう】19.5×19.5(cm)

卵 乳 小麦 えび  
イクラちらし寿司・鰻のせ五目ご飯・押し寿司(バッテラ・ルイベ)の三種のご飯に煮物や焼鮭など和風のおかずを詰め合わせました。

ご法要や慶びの席に

# ハレの日の幕の内・松花堂

 マークの商品は数量変更メ切が3日前12:00までとなっております。ご注意ください。



商品番号 **8017**

春芳【しゅんぼう】

人気!

23.8×20.8(cm)

牛すき焼、蛸八煮、かつおくるみ・煮物など、いろんな味わいと彩り豊かなちらし寿司を詰めた、まるで宝石箱のような豪華幕の内です。

卵 乳 小麦 えび くるみ



商品番号 **8021**

頌春【しょうしゅん】 25.0×17.0(cm)

鶏大葉・海老の天ぷら、蛸・帆立・海老、ままかり青菜巻や合鴨・焼湯葉など、ひと手間かけた逸品を贅沢に詰め合わせました。

卵 乳 小麦 えび くるみ



商品番号 **8019**

祥雲【しょううん】 21.0×21.0(cm)

カニとイクラのちらし寿司を中心に、牛すき焼や海老の吉野煮、海老カツやチーズチキンフライなど、和洋のこだわり副菜を詰め込みました。

卵 乳 小麦 えび かに



商品番号 **8094**

三段重箱 13.5×13.5(cm)

鮭の西京焼・鶏もも肉の照焼・酢さごし・優しい味わいの煮物など、吟味された食材を彩り豊かに盛り付けました。改まったお席にもお勧めの三段重箱です。

卵 乳 小麦



商品番号 **8134**

嘉寿【かじゅ】 19.0×19.0(cm)

二種の押寿司に鶏もも照焼・鮭の西京焼・煮物・焼肉など、様々な味わいをとりあわせました。甘味も嬉しいお弁当です。

卵 乳 小麦 えび



商品番号 **8022**

百福【ももふく】 24.5×24.5(cm)

海老や帆立の煮炊き・いかなご釘煮、牛すき焼・鮭西京焼・鰻銀杏串、海老フライや海老カツなど、こだわりの逸品をぎっしりと詰め合わせました。

卵 乳 小麦 えび くるみ

## 松花堂

●松花堂弁当・お吸い物の容器は回収に伺います。

松花堂は数量変更メ切が3日前12:00までとなっております。ご注意ください。



●この商品は松花堂弁当をご注文の場合にのみ、ご注文を受け付けます。

商品番号 **8079**

お吸い物 直径9.5(cm)

海老入り団子、三つ葉、お麩(おだしの入ったポットを別途お持ちいたします)

小麦 えび

商品番号 **8077**

松花堂弁当【竹】 26.0×26.0(cm)

鶏もも肉の照焼、鮭西京焼、鰻銀杏の松葉串、玉子焼、天ぷら(海老・キス香味揚・おくらなど)、煮物(椎茸・筍・南瓜・赤藓蕨・こいもなど)、物相ご飯(ごま・ゆかり)、漬物など

卵 乳 小麦 えび かに



商品番号 **8078**

松花堂弁当【松】 37.0×25.5(cm)

貝柱、ままかり青菜巻、イクラ、京風合鴨、有頭海老煮、焼湯葉、帆立煮、鶏もも肉の照焼、鮭西京焼、鰻銀杏の松葉串、天ぷら(海老・キス香味揚・おくらなど)、煮物、巴物相ご飯(ゆかり・五目)など

卵 乳 小麦 えび かに

春の行楽シーズンに

# 春の幕の内

2~4月限定



商品番号  
**8135**

春の桜草【さくらそう】

人気!

29.0×20.5(cm)

桜の塩漬を乗せた花型ご飯、さごし木ノ芽味噌焼など、ひと手間かけた春の味と定番のおかずを十二のマスに詰めました。

卵 乳  
小麦 えび



商品番号  
**8023**

春の椿【つばき】

20.4×20.4(cm)

菜の花ごま和え、筍の木ノ芽和え、さごし木ノ芽味噌焼など、旬の味わいを豆ご飯・混ぜちらし寿司とご一緒どうぞ。

卵 乳 小麦



商品番号  
**8024**

春の紅梅【こうばい】

21.5×21.5(cm)

たらの芽と海老の天ぷらを中心に、菜の花、筍の木ノ芽和えなど季節を感じるおかずを詰めました。揚がばつと華やく春らしいお弁当です。

卵 小麦 えび



商品番号  
**8026**

春の八重桜【やえざくら】

29.0×20.5(cm)

たらの芽・菜の花・木ノ芽や桜塩漬、煮物や焼魚・肉しぐれなど、多彩な味わいをぎっしり詰め込んだ、満足できる幕の内です。

卵 小麦 えび



商品番号  
**8028**

春の沈丁花【じんちょうげ】

18.5×18.5(cm)

海老とイクラの華やかな混ぜちらし寿司、鮭の西京焼、鶏肉の南蛮揚など、春の食材と「煮・炊・焼・揚」の多彩な味わいを美しく盛り付けました。

卵 乳 小麦 えび かに



商品番号  
**8027**

春の山吹【やまぶき】

21.0×21.0(cm)

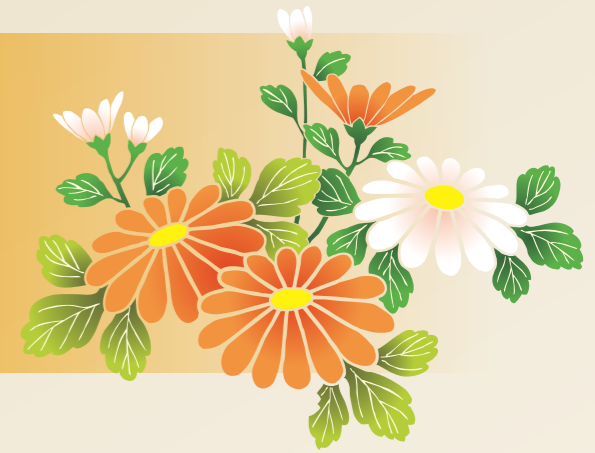
たらの芽と海老の天ぷら、花形の桜ご飯・優しい味わいの煮物、紅白なますと酢さごしなど、自慢の味わいを美しく詰め合わせました。

卵 乳 小麦 えび

秋の行楽シーズンに

# 秋の幕の内

9~11月限定



商品番号  
**8136**

秋の竜胆【りんどう】

人気!

29.0×20.5(cm)

サンマ焼、春菊の菊和え、海老・さつまいも天ぷらや煮物など、秋の味わいと定番人気のおかずを詰め合わせ。松茸ご飯・栗ご飯入りの幕の内です。

卵 乳  
小麦 えび



商品番号  
**8029**

秋の茜【あかね】

20.4×20.4(cm)

大根やこいもなど優しい味わいの煮物、焼魚・鶏もも照焼・三色豆など和風のおかず入り。栗ご飯・混ぜちらし寿司とあわせてどうぞ。

卵 乳 小麦



商品番号  
**8030**

秋の秋桜【こすもす】

21.5×21.5(cm)

海老・さつまいも天ぷらを中心に、サンマ焼、春菊の菊和え、舞茸の淡味煮など秋らしいおかずと栗ご飯を詰めました。

卵 乳 小麦 えび



商品番号  
**8032**

秋の銀杏【いちよう】

29.0×20.5(cm)

南瓜・銀杏・筍、舞茸と海老の天ぷら・サンマ焼、菊和え・白和えなど、季節を感じる多彩なおかずと栗ご飯・松茸ご飯をぎっしり詰め合わせました。

卵 乳 小麦 えび



商品番号  
**8033**

秋の桔梗【きぎょう】

21.0×21.0(cm)

サンマ焼、舞茸と海老の天ぷら、なます酢さごし、菊和えなど。優しく仕上げた煮炊き物、松茸ご飯・混ぜちらし寿司とあわせてお楽しみください。

卵 乳 小麦 えび



商品番号  
**8034**

秋の金木犀【きんもくせい】

18.5×18.5(cm)

海老とイクラの華やかな混ぜちらし寿司、サンマ焼、菊和えや銀杏・煮物、鶏肉の南蛮揚など、秋の食材と優しい味わいを盛り合わせた季節の幕の内です。

卵 乳 小麦 えび

大阪・京都・神戸での催しに

# ご当地のお弁当

※マークの商品は数量変更メチが3日前12:00までとなっております。ご注意ください。



商品番号 **8086** 二府四県 関西味紀行 **人気!**  
21.5×21.5 (cm)

乳  
小麦 えび

ふたを開けたら旅行気分。神戸牛コロッケ・押し寿司・焼湯葉・蛸・牛焼肉・じゃこ飯など、近畿二府四県の美味をたっぷりお楽しみください。

- 大阪 焼肉・押し寿司・じゃこ飯
- 京都 湯葉・麩・漬物・合鴨
- 兵庫 蛸・神戸牛コロッケ
- 奈良 海老の吉野煮
- 和歌山 梅
- 滋賀 赤こんにゃく



商品番号 **9827** 通関公認 ビリケン弁当 25.0×12.5 (cm)

卵 乳  
小麦

ビリケンさんおにぎり(肉しぐれ入り)、たこ焼き・うずら串・豚ロース串揚げなど、大阪を代表するおかずが詰まった特製お弁当です。

愛され 続けるもん「名品」



大阪



商品番号 **8087** やっぱり焼肉! 鶴橋風牛カルビ弁当 20.5×11.0 (cm)

小麦

特製タレで味付けした牛カルビ焼肉をぎっしり敷き詰めました。大豆ややしナムルとチヂミ入り、大満足の焼肉弁当です。

大阪



商品番号 **8088** これぞ大阪名物 串カツと大阪名物弁当 24.3×16.6 (cm)

卵 小麦

串カツ三本、押し寿司三種&バラちらし寿司、すき焼や蛸八煮など、大阪の味がたっぷり詰まった賑やかなお弁当です。おすすめ!

京都



商品番号 **8090** 京のはんなり御膳 **人気!**  
18.5×18.5 (cm)

卵 乳  
小麦 えび  
かに

焼湯葉・合鴨・鮭の西京焼、イクラと海老のちらし寿司、優しい味わいの煮炊き物など、京風のおかずを彩り豊かに盛り付けました。

神戸



商品番号 **8092** 牛すき焼としぐれ煮重 20.5×11.0 (cm)

卵 乳  
小麦

柔らかな牛すき焼と糸こんにゃく、甘辛仕上げた肉しぐれ煮を、ご飯の上にたっぷり敷き詰めました。

大阪



商品番号 **8142** 万博ザ・幕の内 19.4×12.0 (cm)

卵 乳  
小麦

2025年の万博会場でも好評を博した特製お弁当! 竹皮風の容器へ、たこ焼きや関西風だしまき、焼鮭・三色団子など、大阪らしい味わい&人気おかずを詰め込みました。

大阪



商品番号 **8089** 昔ながらの特製大阪のごはん 27.5×16.0 (cm)

卵 乳  
小麦 えび  
くるみ

いも蛸なんきん、イカのソース煮、じゃこ飯・バラちらし寿司など、手間や時間を惜しまずかけた「大阪のおばんざい」を多彩に詰め合わせました。

京都



商品番号 **8091** 京のおばんざい御膳 23.8×20.8 (cm)

卵 小麦 えび

海老の吉野煮・蛸八煮、じゃこ佃煮・筍おかか煮や抹茶わらび餅など、丁寧に仕上げた京風のおばんざいを盛り込んだ特製幕の内です。

神戸



商品番号 **8093** 南京町の中華十二番街 29.0×20.5 (cm)

卵 乳  
小麦 えび  
かに

海老チリ・豚の角煮・イカの豆板醤炒め・甘酢あんかけ肉団子・大学芋など、中華風のおかずを味わい豊かに詰め合わせました。

修学旅行や合宿、遠征などに

# 洋風のお弁当



商品番号 **8138**

## 洋風焼肉弁当

人気!

22.0×17.0(cm)

特製タレで味付けした牛焼肉の三色ご飯、鶏の南蛮揚げ、焼そば・ポテサラ・ちくわ磯部天などご飯の進む大人気お弁当です。

卵 乳 小麦



商品番号 **8139**

## 洋風12マス弁当

人気!

29.0×20.5(cm)

ハンバーグ・鶏もも照焼・カレーコロッケ、魚フライ・ナポリタン・鶏そぼろごはんなど、人気のおかずを詰め込んだお弁当です。迷ったらこれ!

卵 乳 小麦



商品番号

**8137**

## 洋風ベーシック弁当

22.0×17.0(cm)

ハンバーグ、カレーコロッケ、白身魚フライ、肉団子やポテサラなど、お弁当らしい定番のおかずを詰め合わせました。

卵 乳 小麦



商品番号

**8038**

## 三色おにぎり弁当

19.5×19.5(cm)

三種のおにぎり(ふりかけ・五目・昆布)でお弁当の時間が楽しくなりそう! 鶏の唐揚げやフルーツなど、おかずも満足できるお弁当です。

卵 小麦



商品番号

**8040**

## 洋食屋グリル弁当

24.5×16.5(cm)

ハンバーグ・オムレツ・ナポリタン、マカロニサラダなど、洋食屋さんのような盛り合わせ。やわらかく焼き上げた鶏もも照焼も人気です。

卵 乳 小麦



商品番号

**8041**

## 洋風バラエティ弁当

28.5×18.5(cm)

鶏の唐揚げ・白身魚フライ・肉団子・カレーコロッケなど、ご飯と相性のいいおかずがもりだくさん。飽きずに楽しめるお弁当です。

卵 乳 小麦



商品番号

**8042**

## ミックスカツ弁当

24.5×16.5(cm)

トンカツ&ハムカツ&チキンカツ、どれから食べるか迷っちゃう。牛焼肉や鶏もも照焼・肉団子など、食べ応えある肉尽くしのお弁当です。

卵 乳 小麦



商品番号

**8043**

## 肉めしフライ弁当

24.5×16.5(cm)

特製タレの牛焼肉ご飯、海老フライ・鶏の唐揚げ・ミンチカツなど、明太スバや甘酢あんかけ肉団子も入った盛りだくさんのお弁当です。

卵 乳 小麦 えび

連日のイベントや競技会などに

# 日替りのお弁当



商品番号 **8140** 洋風焼肉DX  
24.5×16.5 (cm)

卵 乳 小麦  
特製タレで味付けした牛焼肉の三色ご飯、鶏の南蛮揚、ナポリタン、ポテサラ・カレーコロッケなど、ご飯の進むデラックスなお弁当です。



商品番号 **8045** 二色焼肉チキンカツ弁当  
28.5×18.5 (cm)

卵 乳 小麦  
焼肉&錦糸卵の二色ご飯にチキンカツ、野菜あんかけ肉団子、焼そばやフルーツなど、色んなおかずをバランスよく詰め合わせました。



商品番号 **8046** 二色そぼろトンカツ弁当  
24.5×16.5 (cm)

卵 乳 小麦  
ご飯の進む鶏そぼろ&錦糸卵の二色ご飯、トンカツ&鶏の唐揚、ナポリタンやポテサラなど、食べ応えのあるメニューを詰め合わせました。



商品番号 **8047** 洋風ゴージャス弁当  
29.0×20.5 (cm)

卵 乳 小麦  
牛焼肉、鶏の黒ごま揚、ミンチカツ、焼鮭など、人気おかずと煮物・フルーツ・四種のご飯を盛り合わせた、最後の一口までおいしいゴージャスなお弁当です。



商品番号 **8048** 三色そぼろ焼肉弁当  
28.5×18.5 (cm)

卵 乳 小麦 えび  
特製タレの牛焼肉&鶏そぼろ&錦糸卵の三色ご飯、海老フライ・ハンバーグ・煮物など。おかずぎっしり、見た目も豪華なおススメお弁当です。



商品番号 **8054** **ごはん大盛** すき焼きDX  
25.6×19.0 (cm)

卵 小麦  
牛すき焼&味のしみたうどん入り。煮物や鶏もも肉の照焼、昆布の佃煮も入れて、ご飯の進むお弁当に仕上げました。



商品番号 **8055** **ごはん大盛** 焼鮭DX 25.6×19.0 (cm)

卵 乳 小麦  
素材の味を活かした鮭の塩焼をメインに、肉じゃが・カレーコロッケ・胡瓜漬を詰めた定番人気の鮭弁当です。



商品番号 **8056** **ごはん大盛** 中華DX 25.6×19.0 (cm)

卵 乳 小麦 えび  
野菜あんかけ肉団子、イカの豆板醤炒め、海老チリ・焼売・春巻など中華風の定番メニューを一度に楽しめるお弁当です。デザートには香ばしいゴマ団子をどうぞ。



商品番号 **8057** **ごはん大盛** からあげDX 25.6×19.0 (cm)

卵 乳 小麦  
定番人気の鶏の唐揚、甘酢あんかけ肉団子、野菜コロッケ、ひじき煮など。唐揚げだけでは足りない方におすすめです。



商品番号 **8061** **ごはん大盛** ハンバーグミックスDX 25.6×19.0 (cm)

卵 乳 小麦  
デミハンバーグにハムカツ・白身魚フライをプラス、コーンやグラッセなどハンバーグにぴったりの付け合わせも添えて。洋風のミックス弁当です。

※ **ごはん大盛** マークの商品はご飯260g以上となっております。

季節や仕入の都合により、献立は予告なく変更になる場合がございます。予めご了承ください。 含有アレルギー(表示対象:特定原材料8品目)

シーンに合わせた充実のラインナップ

# サンドイッチ



商品番号 **8124** 卵 乳 小麦

## バラエティサンド⑨

16.0×12.5 (cm)  
 ハム・レタス・たまごサラダ



商品番号 **8125** 卵 乳 小麦

## バラエティサンド⑩

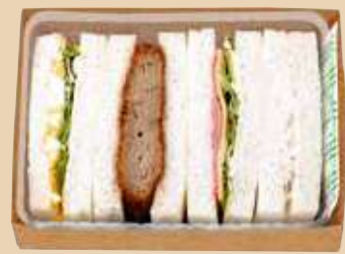
19.0×12.5 (cm)  
 ハムたまごサラダ・レタス・ハムカツ



商品番号 **8128** 乳 小麦

## 野菜サンド⑨

16.0×12.5 (cm)  
 トマト・レタス



商品番号 **8126** 卵 乳 小麦

## バラエティサンド⑫

16.0×11.0 (cm)  
 ツナ・メンチカツ・ハムチーズ・たまごサラダ



商品番号 **8127** 卵 乳 小麦

## バラエティサンド⑥

20.0×10.0 (cm)  
 ハムたまごサラダ・トンカツ・ツナ・テリヤキチキン、  
 鶏の唐揚げ

お付けするジュースは  
**アップル** **カフェオレ** の中から  
 一種をお選びください。

※ドリンクの商品デザイン・銘柄等は変更になる場合がございます。



他にも様々なドリンクに対応しております。  
 対応可能なドリンクの種類につきましては、  
 お問い合わせください。

※ドリンクの商品デザイン・銘柄等は変更になる場合がございます。



商品番号 **8114** 卵 乳 小麦

## サンドBOX-① 20.5×11.5 (cm)

ハム・ロースカツ・ポテトサラダ・ツナサンド、マカロニ  
 サラダ、紫キャベツマリネ&コーン、ポークウインナー



商品番号 **8115** 卵 乳 小麦

## サンドBOX-② 20.5×11.5 (cm)

トマトたまごサラダ・チキンカツ・ハム・ツナサンド、オ  
 ムレツ、ポークウインナー、フルーツ



商品番号 **8116** 乳 小麦

## サンドBOX-③ 20.5×11.5 (cm)

トマト・レタスサンド、紫キャベツマリネ&コーン、ブロッ  
 コリー、アスパラ



商品番号 **8117** 卵 乳 小麦 えび

## サンドBOX-④ 21.0×15.0 (cm)

トマトたまごサラダ・チキンカツ・ハム・ツナサンド、エ  
 ビカツロールサンド、オムレツ、マーブルチーズ、フ  
 ルーツ



商品番号 **8118** 卵 乳 小麦

## サンドBOX-⑤ 21.0×15.0 (cm)

ハム・ロースカツ・ポテトサラダ・ツナサンド、クロワッ  
 サン、白身魚フライ、鶏の唐揚げ、ポークウインナー、紫  
 キャベツマリネ&コーン



商品番号 **8119** 乳 小麦

## サンドBOX-⑥ 21.0×15.0 (cm)

トマト・レタスサンド、ポテトフライ、紫キャベツマリネ、  
 グリーンサラダ(ブロッコリー・アスパラ・コーン・人参・  
 レタス)、フルーツ



商品番号 **8120** 卵 乳 小麦 えび

## サンドBOX-⑦ 21.0×15.0 (cm)

テリヤキチキン・トマトチーズサンド、クロワッサン、マー  
 ブルチーズ、スパイスシュリンプ、ポークウインナー、ブ  
 ロccoli、紫キャベツマリネ、オレンジ



商品番号 **8121** 卵 乳 小麦 えび

## サンドBOX-⑧ 21.0×15.0 (cm)

たまごサラダ・エビカツ・ハム・ツナサンド、エビカツ  
 ロールサンド、エビフライ、白身魚フライ、チーズチキン  
 フライ、レモンライス、フルーツ



商品番号 **8122** 乳 小麦

## サンドBOX-⑨ 21.0×15.0 (cm)

トマト・レタスサンド、グリーンサラダ(ブロッコリー・ア  
 スパラ・コーン・人参・レモン)、ポテトフライ、紫キャベ  
 ツマリネ&コーン、フルーツ

ご法要や懇親会、打ち上げなどに

# オードブル

●オードブルにはお箸、取り皿をご用意します。必要数量を  
 お申し付けください。

オードブルは数量変更メ切が3日前12:00までとなっております。  
 ご注意ください。



商品番号 **8082**

## オードブル寿司

直径38.0 (cm)  
 稲荷寿司・押寿司(ルイベ・バッテ  
 ラ・海老)、焼肉裏巻寿司、上巻寿  
 司、細巻(新香・柴漬・胡瓜漬)、す  
 し生妻



商品番号 **8083**

## オードブル洋風

直径37.5 (cm)  
 黒糖ローストポーク、ゆで卵、鶏の唐揚、  
 マーブルチーズ、レザンアルメット、明太子  
 スパサラダ、スパイスシュリンプ、ポークウ  
 イナー、紫キャベツマリネ、蓮根のターメリ  
 ック煮など



商品番号 **8085**

## オードブル サンドイッチ

36.0×26.0 (cm)  
 たまごサラダ&ハム、チーズ、  
 トマト、チキンカツなど



季節や仕入の都合により、献立は予告なく変更になる場合がございます。予めご了承ください。

含有アレルギー(表示対象:特定原材料8品目) 16